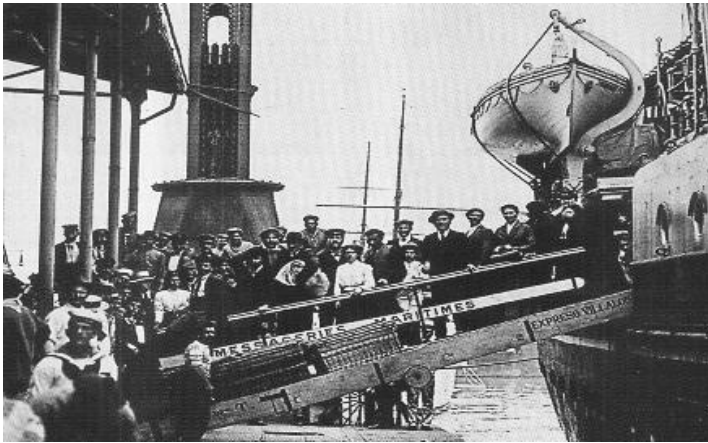


# INMIGRACIÓN REGIONAL EN BUENOS AIRES: NARRATIVAS ESTATALES, IMAGINARIOS NACIONALES Y REGÍMENES DE VISIBILIDAD EN DISPUTA (1990-2010)

Dr. Santiago Canevaro  
(CONICET-Argentina)

**SharingSpace Project** is financed by the European Union Marie Curie International Research Staff Exchange Scheme (FP7-PEOPLE-2012-IRSES)

# DISTINTOS MOMENTOS, DISTINTAS MIRADAS SOBRE LA INMIGRACIÓN



# IMÁGENES SOBRE LA INMIGRACIÓN EN ARGENTINA



# HISTORIA DE LA INMIGRACIÓN: POLÍTICAS Y DISCURSOS EN LA CONSTRUCCIÓN DEL ESTADO

- Relato del Estado (vía políticas públicas y discursos) de inclusión de los inmigrantes  **europeos**  en el construcción de la nación.
- Inmigración visto como un beneficio para el país (ideas de “progreso”, “modernidad” en la construcción de la nación)
- *Melting pot* Criollo. Mezcla de una sola raza: europea (negación de la presencia indígena en el país).



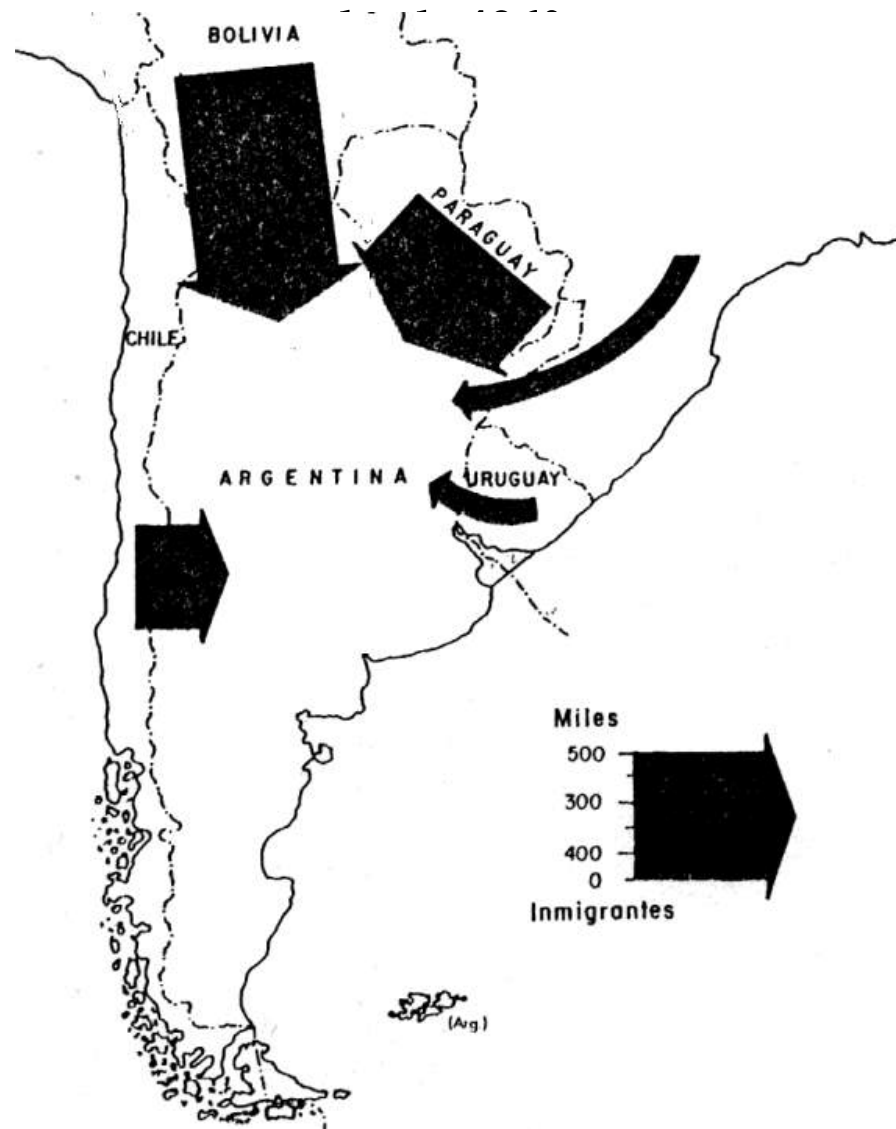
# NUEVA DINÁMICA MIGRATORIA (1970-2003)

## (POLÍTICAS, DISCURSOS Y FLUJOS MIGRATORIOS)

- Reducción de la migración europea a partir de 1950.
- 1869-1960. Presencia de los migrantes latinoamericanos en las zonas de frontera.
- A partir de 1960: Modificación del patrón migratorio ⇒ Concentración en los grandes centros urbanos
- 1981. Ley de Migraciones de la Dictadura: Inmigrante visto como peligroso
- 1990-2001: Discurso Neoliberal que no incluye a los “nuevos” inmigrantes en el proyecto de Nación ⇒ Relato que proclama lo innecesario del “factor trabajo” para su reproducción.



# Distribución socio-espacial de las migraciones



# SOCIEDAD Y ESTADO FRENTE A LA POBLACIÓN MIGRANTE EN LOS AÑOS 90´

- Discurso xenofóbico y culpabilizador de los inmigrantes (Ej: desocupación, aumento de los delitos, problemas con la política sanitaria).
- Ausencia de políticas hacia los inmigrantes (no son sujetos de derechos)
- Asociación de origen nacional con valores, comportamientos, color de piel.





# APARICIÓN DE REFERENCIA A LOS INMIGRANTES EN LOS MEDIOS DE COMUNICACIÓN (DÉCADA DE 1990)





# VISIBILIDADES Y CONFLICTOS EN BUENOS AIRES (1990-2010)

- 1990-2010: Hipervisibilización de las diferencias
- Momentos de crisis económica: mayor ataque a los inmigrantes
- Prácticas discriminatorias (policía, sindicato de la construcción, organismos estatales)
- Desconfianza de la población hacia los migrantes limítrofes (encuestas en distintos diarios)
- Fenotipo que se aleja a la representación del “argentino” (alto, de tez blanca, con ciertos modales y gestualidad corporal).



# NUEVA MIRADA HACIA LA INMIGRACIÓN LATINOAMERICANA POST CRISIS 2001



# CRISIS SOCIAL, POLÍTICA Y NUEVA VISIBILIDAD DE LA INMIGRACIÓN LATINOAMERICANA (2001-2010)

- 2001. Profunda Crisis Social, Política y Económica.
- ⇒ “Latinoamericanización” de la sociedad argentina (anteriormente “europeizada”)
- Nuevo Modelo Productivo: Mirada sobre el Mercado Interno y el Trabajo

2003. Nueva Ley de Migraciones. Rol Activo del Estado en la gestión de la política migratoria. 3 elementos que inciden:

- Desaparece la categoría nacional como fuente explicativa de prácticas negativas en los medios (“ladrón boliviano”, “peruanos ilegales”, “paraguayos estafadores”)



## MIGRANTES PARTICIPANDO EN ORGANIZACIONES EN LA CONSTRUCCIÓN DE BARRIOS POPULARES (2006)





# CARPA DE LA ORGANIZACIÓN DE MUJERES MIGRANTES EN BUENOS AIRES





# TENSIONES ENTRE LO “VIEJO” Y LO “NUEVO” (ACTUALIDAD)

- Nuevos discursos xenofóbicos en la Ciudad de Buenos Aires
- Segundas y terceras generaciones de migrantes bolivianos vistos como “bolivianos” (no hay desmarcación étnica).
- ¿Nuevo espacio social y simbólico para la diversidad cultural? (ejemplo: pueblos indígenas, grupos africanos).
- Mirada “europeísta” hasta Constitución de 1994: promueve la inmigración europea

